

## TEST REPORT

EN 71-1:2011 + A2: 2013\ EN 71- 2 : 2011\ EN 71-3:2013

EN 71-1:2011+A2:2013 - Part 1: Mechanical and physical properties

EN 71-2:2011 - Part 2: Flammability

EN 71-3:2013 - Part 3: Migration of certain elements

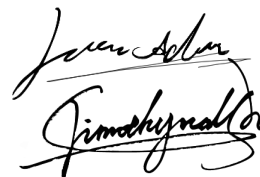
Report reference No..... : CNT2016100003

Tested by..... : Jensen Adenaver

Approved by..... : Timothy Walsh

Date of issue ..... : 2017-10-13

Contents..... : 12 pages


**Testing laboratory**

Name ..... : CANEW TESTING AND CERTIFICATION LTD

Address ..... : 30 IRONMONGERS PLACE, LONDON, ENGLAND E14 9YD .

Website..... : <http://www.canew.co.uk>Email..... : [info@canew.co.uk](mailto:info@canew.co.uk)**Client**

Name ..... : Suntek Print Company Limited

Address..... : 3A301, No.109, Luk Ka Rd., Henggang Town, Longgang  
District, Shenzhen, 518115, China**Manufacturer**

Name ..... : Suntek Print Company Limited

Address..... : 3A301, No.109, Luk Ka Rd., Henggang Town, Longgang  
District, Shenzhen, 518115, China**Factory**

Name ..... : Suntek Print Company Limited

Address..... : 3A301, No.109, Luk Ka Rd., Henggang Town, Longgang  
District, Shenzhen, 518115, China**Test specification**

Standard..... : EN 71-1:2011 + A2: 2013、 EN 71- 2 : 2011 and EN 71-3:2013

Test procedure ..... : 1. Test in accordance with EN 71-1:2011 + A2: 2013 Mechanical and  
Physical Properties

2. Test in accordance with EN 71- 2 : 2011 Flammability

3. Test in Accordance with EN 71-3:2013 Safety of toys - Part 3:

	Migration of certain elements
	4. Phthalates Content Test
	DBP, BBP, DEHP, DINP, DNOP and DIDP Phthalate Content Test
	– Entry 51/52 of Regulation (EC) No 552/2009 amending Annex XVII of REACH Regulation (EC) No1907/2006 (previously restricted under Directive 2005/84/EC).
	5. Azo-Dye Test
	– Entry 43 of Regulation (EC) No 552/2009 amending Annex XVII of REACH Regulation (EC) No1907/2006.
Procedure deviation .....	N.A.
<b>Test item</b>	
Description .....	Tattoo adhesive decal paper
Trademark .....	N/A
Model and/or type reference.....	STC-T10(L), STC-T04,STC-T05,STC-T06,STC-T07 STC-T12, STC-T13
Ratings.....	N/A
Summary:	
EN 71: Part 1: 2011 + A2: 2013	<b>PASS</b>
EN 71: Part 2: 2011	<b>PASS</b>
EN 71: Part 3: 2013	<b>PASS</b>
Phthalates Content Test (DBP, BBP, DEHP, DINP, DNOP and DIDP Phthalate)	<b>PASS</b>
Azo-Dye Test	<b>PASS</b>
<b>Testing</b>	
Date of receipt of test item.....	2017-10-08
Date(s) of performance of test.....	2017-10-08~2017-10-13
<b>Remark:/</b>	

Copy of marking plate

Tattoo adhesive decal paper

Model: STC-T10(L)



Suntek Print Company Limited  
3A301, No.109, Luk Ka Rd., Henggang  
Town, Longgang  
District, Shenzhen, 518115, China

## 1、 Measuring Equipment

Num	Name	Model	Code	Next adjust date	using (√)
1	Vernier Caliper	—	FZG-2C	2017.11.04	√
2	Feeler Gauge	—	FZG-7C	2017.09.10	√
3	Power Analyzer	8716A	FZY-1C	2017.11.05	√
4	Temperature Recorder	—	KB-011	2017.11.10	√
5	Test Finger	—	LA-98d	2017.09.08	√
6	Torque Screwdriver	RTD120CN	FZ0912	2017.11.16	√
7	Spring Hammer	5111	FZ0913	2017.09.09	√
8	The Needle-Flame Combustion Tester	—	N-48-1	2017.11.06	√
9	8m <sup>3</sup> Temperature-Humidity Test Chamber,	SEWTH-Z-080U	MC-013	2017.11.25	√
10	Insulation Resistance Tester	ZC25-1	AF-008	2017.08.23	√
11	Compression Tester	ZNY-TA	FZ-0059	2017.09.25	√
12	Leakage Current Tester	XLD-B	DE-012	2017.09.14	√
13	Dust Chamber	—	MD-73	2017.11.13	√
14	Tumbling Barrel	—	N-017	2017.09.15	√
15	Digital Multimeter	—	FZ0001	2017.09.08	√
16	Electronic Scale	—	FZ-0036	2017.11.09	√
17	Tensile And Torque Testing Machine	—	N-086	2017.09.06	√
18	Water Spray Test Device	—	MD-77	2017.09.25	√
19	Earthing Resistance Testing Device	—	DA-91	2017.11.10	√
20	Oven	—	MA-024	2017.09.12	√
21	Oscillograph	—	DD-248	2017.09.12	√
22	Torsiograph	—	NE-0023	2017.11.15	√
23	Push-Pull Gauge	—	NE-0159	2017.09.11	√
24	Stopwatch	—	QC2-60d	2017.09.13	√
25	Balltest		NE-0062	2017.09.12	
26	Ball Pressure Tester	T10.02	K-0055	2017.09.11	√
27	Glow Wire Tester	T03.35	K-0056	2017.09.18	√
28	ICP-AES	Agilent 720	720	2017.09.18	√
29	GC-MS	Agilent GC-MS6800	6800	2017.09.18	√

## 2 Test Results

Packaging	: Packed
Labelled age grade	: For ages over 3 years
Appropriate age grade	: For ages over 3 years
Applied testing age grading	: For ages over 3 years

### 2.1 Test in accordance with EN 71 - 1 : 2011 + A2: 201-C Mechanical and Physical Properties

<u>Clause</u>	<u>Title/Description</u>	<u>Remark*</u>
4	General requirements	
4.1	Material cleanliness	C
4.7	Edges	C
4.8	Points and metallic wires	C
4.14	Enclosures	C
7	Warnings, markings and instructions for use	#
7.1	General	C
7.2	Toys not intended for children under 36 months	C

#### Remarks

# =As per Directive 2009/48/EC, the following marking shall be fulfilled.

- The CE marking shall be affixed visibly, legibly and indelibly to the toy, to an affixed label or to the packaging, in counter display which shall be subject to the general principles set out in Article 30 of Regulation (EC) No 765/2008.
- The manufacturer's name and address, importer's name and address in EEC shall be indicated on the toy or, where that is not possible, on its packaging or in a document accompanying the toy.
- The toys Educational Robot a type, batch, serial or model number or other element allowing their identification, or where the size or nature of the toy does not allow it, that the required information is provided on the packaging or in a document accompanying the toy.
- The toy shall be, if applicable, accompanied by instructions and safety information in a language or languages easily understood by consumers, as determined by the Member State concerned.

\* Abbreviation : C = Complied;

**2.2 Test in accordance with EN 71 - 2 : 2011-C Flammability**

<u>Clause</u>	<u>Title/Description</u>	<u>Remark*</u>
4.1	General	C
4.4	Toys intended to be entered by a child	C
	Remarks	

\* Abbreviation : C=Complied

**2.3 Migration of certain elements test with reference to EN71 Part 3:2013 - Migration of certain elements.**

As stated in the above specifications. Heavy metal analysis was determined by Inductively

Coupled Plasma Atomic Emission Spectrometry (ICP-AES). Method Detection Limit=5.0mg/kg

Elements	Sample No.	Test Results (mg/kg)												
		1#	2#	3#	4#	5#	6#	7#	8#	9#	10#	11#	12#	13#
Soluble Aluminium (Al)		N. D.	N. D.	N. D.	N. D.	N. D.	N. D.	N. D.	N. D.	N. D.	N. D.	N. D.	N. D.	N. D.
Soluble Antimony (Sb)		N. D.	N. D.	N. D.	N. D.	N. D.	N. D.	N. D.	N. D.	N. D.	N. D.	N. D.	N. D.	N. D.
Soluble Arsenic (As)		N. D.	N. D.	N. D.	N. D.	N. D.	N. D.	N. D.	N. D.	N. D.	N. D.	N. D.	N. D.	N. D.
Soluble Barium (Ba)		N. D.	N. D.	N. D.	N. D.	N. D.	N. D.	N. D.	N. D.	N. D.	N. D.	N. D.	N. D.	N. D.
Soluble Boron (B)		N. D.	N. D.	N. D.	N. D.	N. D.	N. D.	N. D.	N. D.	N. D.	N. D.	N. D.	N. D.	N. D.
Soluble Cadmium (Cd)		N. D.	N. D.	N. D.	N. D.	N. D.	N. D.	N. D.	N. D.	N. D.	N. D.	N. D.	N. D.	N. D.
Soluble Chromium III (CrIII)*		N. D.	N. D.	N. D.	N. D.	N. D.	N. D.	N. D.	N. D.	N. D.	N. D.	N. D.	N. D.	N. D.
Soluble Chromium VI (CrVI)		N. D.	N. D.	N. D.	N. D.	N. D.	N. D.	N. D.	N. D.	N. D.	N. D.	N. D.	N. D.	N. D.
Soluble Cobalt (Co)		N. D.	N. D.	N. D.	N. D.	N. D.	N. D.	N. D.	N. D.	N. D.	N. D.	N. D.	N. D.	N. D.
Soluble Copper (Cu)		N. D.	N. D.	N. D.	N. D.	N. D.	N. D.	N. D.	N. D.	N. D.	N. D.	N. D.	N. D.	N. D.
Soluble Lead (Pb)		N. D.	N. D.	N. D.	N. D.	N. D.	N. D.	N. D.	N. D.	N. D.	N. D.	N. D.	N. D.	N. D.
Soluble Manganese (Mn)		N. D.	N. D.	N. D.	N. D.	N. D.	N. D.	N. D.	N. D.	N. D.	N. D.	N. D.	N. D.	N. D.
Soluble Mercury (Hg)		N. D.	N. D.	N. D.	N. D.	N. D.	N. D.	N. D.	N. D.	N. D.	N. D.	N. D.	N. D.	N. D.
Soluble Nickel (Ni)		N. D.	N. D.	N. D.	N. D.	N. D.	N. D.	N. D.	N. D.	N. D.	N. D.	N. D.	N. D.	N. D.
Soluble Selenium (Se)		N. D.	N. D.	N. D.	N. D.	N. D.	N. D.	N. D.	N. D.	N. D.	N. D.	N. D.	N. D.	N. D.
Soluble Strontium (Sr)		N. D.	N. D.	N. D.	N. D.	N. D.	N. D.	N. D.	N. D.	N. D.	N. D.	N. D.	N. D.	N. D.
Soluble Organic tin		N. D.	N. D.	N. D.	N. D.	N. D.	N. D.	N. D.	N. D.	N. D.	N. D.	N. D.	N. D.	N. D.
Soluble Zinc (Zn)		N. D.	N. D.	N. D.	N. D.	N. D.	N. D.	N. D.	N. D.	N. D.	N. D.	N. D.	N. D.	N. D.
Soluble Tin (Sn)		N. D.	N. D.	N. D.	N. D.	N. D.	N. D.	N. D.	N. D.	N. D.	N. D.	N. D.	N. D.	N. D.

Note: 1. "mg/kg" denotes milligram per kilogram 2. "N.D." =Not Detection(<MDL)  
3. MDL=Method Detection Limit 4. Results of soluble elements shown are of the adjusted analytical results.

**2.4 Phthalates Test Result**

Test Conducted: DBP, BBP, DEHP, DINP, DNOP and DIDP Phthalate Content Test

Test Method: Solvent extraction with reference to US EPA 3550C and detection with GC/MS.

Elements	Sample No.													Detection Limit
	1#	2#	3#	4#	5#	6#	7#	8#	9#	10#	11#	12#	13#	
Dibutyl Phthalate(DBP)	N. D.	N. D.	N. D.	N. D.	N. D.	N. D.	N. D.	N. D.	N. D.	N. D.	N. D.	N. D.	N. D.	0.005%
Benzylbutyl Phthalate(BBP)	N. D.	N. D.	N. D.	N. D.	N. D.	N. D.	N. D.	N. D.	N. D.	N. D.	N. D.	N. D.	N. D.	0.005%
Di(2-ethylhexyl) Phthalate(DEHP)	N. D.	N. D.	N. D.	N. D.	N. D.	N. D.	N. D.	N. D.	N. D.	N. D.	N. D.	N. D.	N. D.	0.005%
Total (DBP+BBP+DEHP)	< 0.1%	< 0.1%	< 0.1%	< 0.1%	< 0.1%	< 0.1%	< 0.1%	< 0.1%	< 0.1%	< 0.1%	< 0.1%	< 0.1%	< 0.1%	—
Diisononyl Phthalate(DINP)	N. D.	N. D.	N. D.	N. D.	N. D.	N. D.	N. D.	N. D.	N. D.	N. D.	N. D.	N. D.	N. D.	0.005%
Di-n-octyl Phthalate(DNOP)	N. D.	N. D.	N. D.	N. D.	N. D.	N. D.	N. D.	N. D.	N. D.	N. D.	N. D.	N. D.	N. D.	0.005%
Diisodecyl Phthalate(DIDP)	N. D.	N. D.	N. D.	N. D.	N. D.	N. D.	N. D.	N. D.	N. D.	N. D.	N. D.	N. D.	N. D.	0.005%
Total (DINP+DNOP+DIDP)	< 0.1%	< 0.1%	< 0.1%	< 0.1%	< 0.1%	< 0.1%	< 0.1%	< 0.1%	< 0.1%	< 0.1%	< 0.1%	< 0.1%	< 0.1%	—

Note :1. "N.D." = "Not Detected" 2. "&lt;" = "Less than" 3. "%" means "percentage by weight"

For reference:

Entry 51/52 of Regulation (EC) No 552/2009 amending Annex XVII of REACH Regulation (EC)No 1907/2006 (previously restricted under Directive 2005/84/EC):

For DBP, BBP, DEHP

(1) Shall not be used as substances or in mixtures, in concentrations greater than 0,1 % by weight of the plasticised material, in toys and childcare articles.

(2) Toys and childcare articles containing these phthalates in a concentration greater than 0,1 % by weight of the plasticised material shall not be placed on the market.

For DINP, DNOP, DIDP

(1) Shall not be used as substances or in mixtures, in concentrations greater than 0,1 % by weight of the plasticised material, in toys and childcare articles which can be placed in the mouth by children.

(2) Such toys and childcare articles containing these phthalates in a concentration greater than 0,1 % by weight of the plasticised material shall not be placed on the market.



## 2.5 Azo-Dye Test

Adoption of the Azo dye test methods in accordance with EN 14362-1:2003, EN 14362-2:2003 and (§64 LFGB) B 82.02-9 (2006). (Reporting Limit: 5 mg/kg)

## List of Aromatic Amines

No.	Elements	Sample No.	CAS Number	Result [mg/kg]												
				1#	2#	3#	4#	5#	6#	7#	8#	9#	10#	11#	12#	13#
1	4-aminobiphenyl		92-67-1	N. D.	N. D.	N. D.	N. D.	N. D.	N. D.	N. D.	N. D.	N. D.	N. D.	N. D.	N. D.	
2	Benzidine		92-87-5	N. D.	N. D.	N. D.	N. D.	N. D.	N. D.	N. D.	N. D.	N. D.	N. D.	N. D.	N. D.	
3	4-chloro-o-toluidine		95-69-2	N. D.	N. D.	N. D.	N. D.	N. D.	N. D.	N. D.	N. D.	N. D.	N. D.	N. D.	N. D.	
4	2-naphthylamine		91-59-8	N. D.	N. D.	N. D.	N. D.	N. D.	N. D.	N. D.	N. D.	N. D.	N. D.	N. D.	N. D.	
5	o-aminoazotoluene		97-56-3	N. D.	N. D.	N. D.	N. D.	N. D.	N. D.	N. D.	N. D.	N. D.	N. D.	N. D.	N. D.	
6	5-nitro-o-toluidine		99-55-8	N. D.	N. D.	N. D.	N. D.	N. D.	N. D.	N. D.	N. D.	N. D.	N. D.	N. D.	N. D.	
7	4-chloroaniline		106-47-8	N. D.	N. D.	N. D.	N. D.	N. D.	N. D.	N. D.	N. D.	N. D.	N. D.	N. D.	N. D.	
8	2,4-diaminoanisole		615-05-4	N. D.	N. D.	N. D.	N. D.	N. D.	N. D.	N. D.	N. D.	N. D.	N. D.	N. D.	N. D.	
9	4,4'-diaminodiphenylmethane		101-77-9	N. D.	N. D.	N. D.	N. D.	N. D.	N. D.	N. D.	N. D.	N. D.	N. D.	N. D.	N. D.	
10	3,3'-dichlorobenzidine		91-94-1	N. D.	N. D.	N. D.	N. D.	N. D.	N. D.	N. D.	N. D.	N. D.	N. D.	N. D.	N. D.	
11	3,3'-dimethoxybenzidine		119-90-4	N. D.	N. D.	N. D.	N. D.	N. D.	N. D.	N. D.	N. D.	N. D.	N. D.	N. D.	N. D.	
12	3,3'-dimethylbenzidine		119-93-7	N. D.	N. D.	N. D.	N. D.	N. D.	N. D.	N. D.	N. D.	N. D.	N. D.	N. D.	N. D.	
13	4,4'-methylenedi-o-toluidine		838-88-0	N. D.	N. D.	N. D.	N. D.	N. D.	N. D.	N. D.	N. D.	N. D.	N. D.	N. D.	N. D.	
14	p-cresidine		120-71-8	N. D.	N. D.	N. D.	N. D.	N. D.	N. D.	N. D.	N. D.	N. D.	N. D.	N. D.	N. D.	
15	4,4'-methylene-bis-(2-chloro-aniline)		101-14-4	N. D.	N. D.	N. D.	N. D.	N. D.	N. D.	N. D.	N. D.	N. D.	N. D.	N. D.	N. D.	
16	4,4'-oxydianiline		101-80-4	N. D.	N. D.	N. D.	N. D.	N. D.	N. D.	N. D.	N. D.	N. D.	N. D.	N. D.	N. D.	
17	4,4'-thiodianiline		139-65-1	N. D.	N. D.	N. D.	N. D.	N. D.	N. D.	N. D.	N. D.	N. D.	N. D.	N. D.	N. D.	
18	o-toluidine		95-53-4	N. D.	N. D.	N. D.	N. D.	N. D.	N. D.	N. D.	N. D.	N. D.	N. D.	N. D.	N. D.	
19	2,4-toluenediamine		95-80-7	N. D.	N. D.	N. D.	N. D.	N. D.	N. D.	N. D.	N. D.	N. D.	N. D.	N. D.	N. D.	

20	2,4,5-trimethylaniline	137-17-7	N. D.	N. D.	N. D.	N. D.	N. D.	N. D.	N. D.	N. D.	N. D.	N. D.	N. D.	N. D.	N. D.
21	4-aminoazobenzene *	1960/9/3	N. D.	N. D.	N. D.	N. D.	N. D.	N. D.	N. D.	N. D.	N. D.	N. D.	N. D.	N. D.	N. D.
22	2-methoxyaniline	90-04-0	N. D.	N. D.	N. D.	N. D.	N. D.	N. D.	N. D.	N. D.	N. D.	N. D.	N. D.	N. D.	N. D.
23	2,4-xylydine	95-68-1	N. D.	N. D.	N. D.	N. D.	N. D.	N. D.	N. D.	N. D.	N. D.	N. D.	N. D.	N. D.	N. D.
24	2,6-xylydine	87-62-7	N. D.	N. D.	N. D.	N. D.	N. D.	N. D.	N. D.	N. D.	N. D.	N. D.	N. D.	N. D.	N. D.
<b>Method</b>			<b>EN 14362-2</b>												
<b>Limit</b>			<b>30mg/kg</b>												
<b>Conclusion</b>			<b>Pass</b>	<b>Pass</b>	<b>Pass</b>	<b>Pass</b>	<b>Pass</b>	<b>Pass</b>	<b>Pass</b>	<b>Pass</b>	<b>Pass</b>	<b>Pass</b>	<b>Pass</b>	<b>Pass</b>	<b>Pass</b>

Note: 1. "N.D." = "Not Detected"

2. All concentrations express in "mg/kg"(milligram per kilogram), mg/kg ~ ppm

3. \* : the EN 14362-1/2 method will enable further cleavage of 4-aminoazobenzene to non-forbidden amines: aniline and 1,4-phenylenediamine, therefore, the test method of (§64 LFGB) B 82.02-9 (2006) was employed to verify the presence of 4-aminoazobenzene.

4. EN 14362-1 is corresponding to LFGB § 64 BVL B 82.02.2 – 1998 of German Commodities Ordinance.

EN 14362-2 is corresponding to LFGB § 64 BVL B 82.02.4 – 1998 of German Commodities Ordinance.

5. Forbidden Arylamines for Azo Dye Regulations

No. 1-22 –Requirement of Entry 43 of Regulation (EC) No 552/2009 amending Annex XVII of REACH Regulation (EC) No 1907/2006 (previously restricted under Directive 2002/61/EC)

6. Entry 43 of Regulation (EC) No 552/2009 amending Annex XVII of REACH Regulation (EC) No 1907/2006 (previously restricted under Directive 2002/61/EC) :

No relevant amine exceeding 30 mg/kg (ppm)

**3 Remark:**

- 3.1 The sample was identified by client
- 3.2 The mixed test is based upon the client's requirement
- 3.3 Sample is tested as received

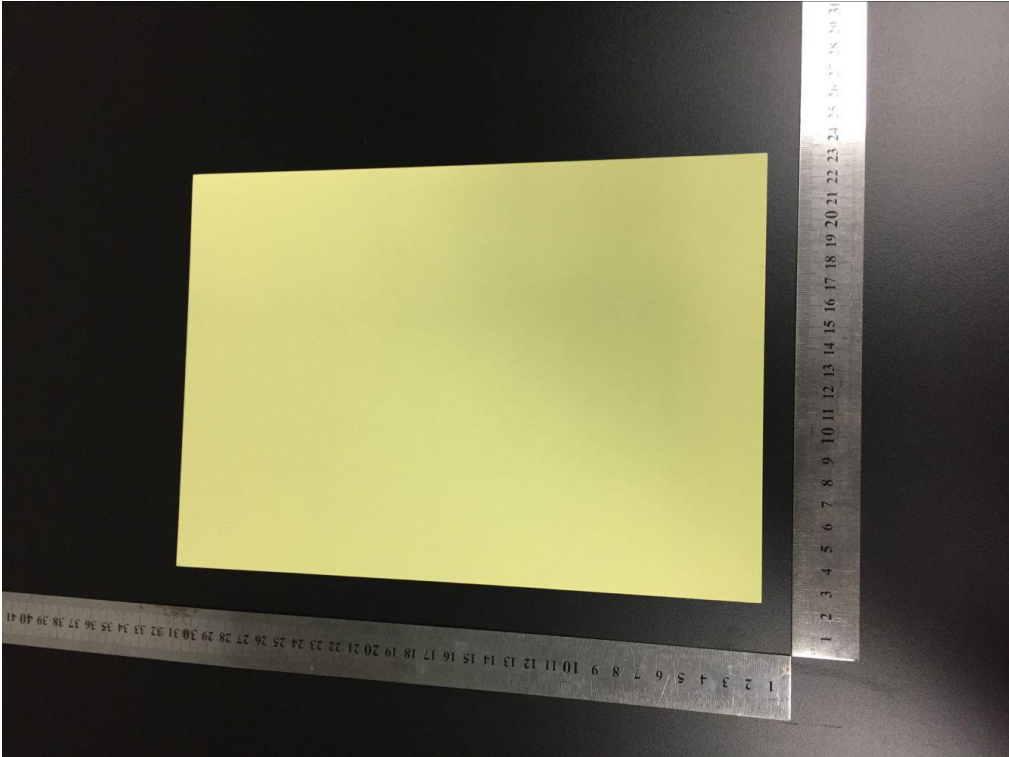
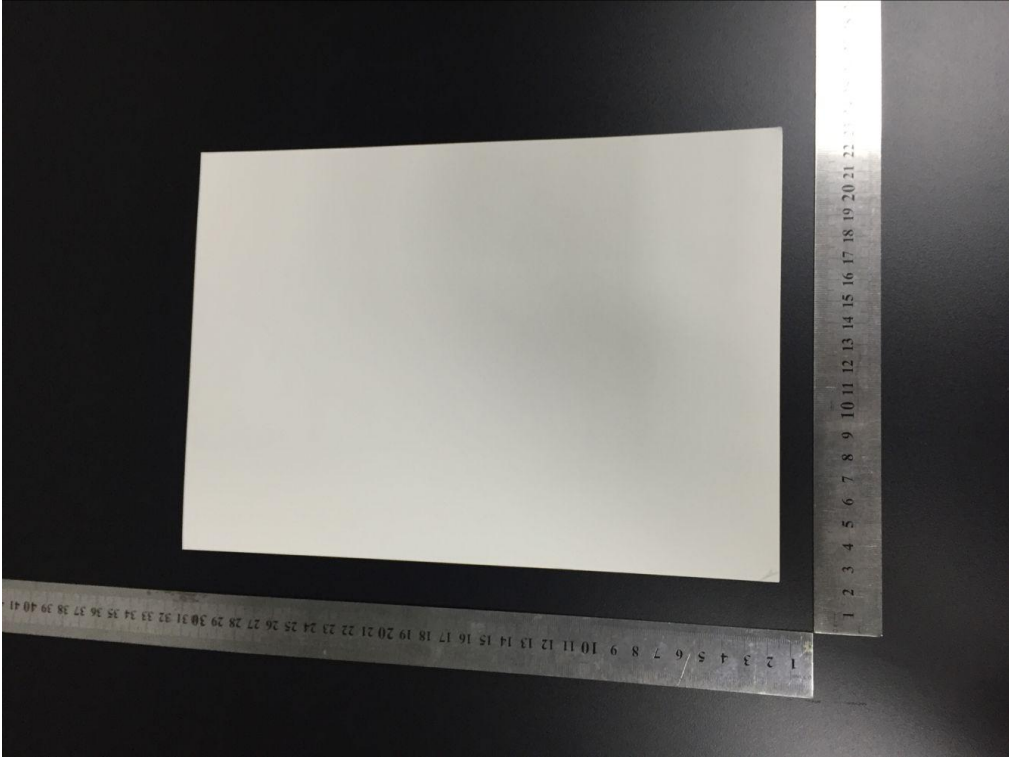
**4 Documentation:** N/A

**5 Summary:**

The test specifications are met.

**Sample Photo(s):**

**Sample No.:CNT2016100003**



**---The End---**